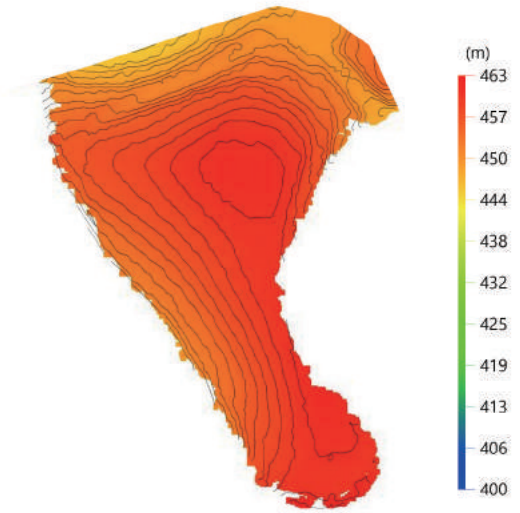


データ活用例



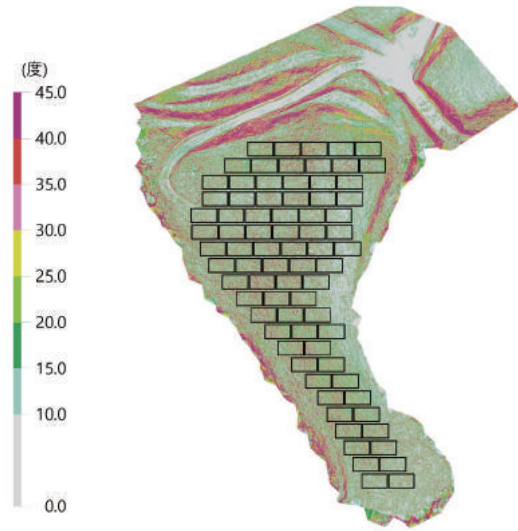
生成オルソ画像



生成標高段彩図



生成傾斜区分図



生成傾斜区分図 (構造物レイアウト重ね図)

三次元点群データにより任意の傾斜区分ごとに色分けされた「傾斜区分図」や「標高段彩図」を作成する事で、オルソ画像上ではわからない地形の状況(傾斜角度・高さ等)を視覚的に表現することができます。

予定建築物のレイアウトや工事に伴う重機侵入ルートについての事前検討にご活用いただけます。